

3/2 014459



ФЕДЕРАЛЬНАЯ СЛУЖБА
ПО ВЕТЕРИНАРНОМУ И
ФИТОСАНИТАРНОМУ НАДЗОРУ
(Россельхознадзор)

Главам органов местного самоуправления

по списку

УПРАВЛЕНИЕ
ПО САМАРСКОЙ ОБЛАСТИ

443086, г. Самара, ул. Ново-Садовая, 175
телефон, факс: (846) 3344861, 3425300
E-mail: info@mcx-samara.ru
http: //www.mcx-samara.ru

Администрация городского округа Тольятти Канцелярия (тел.543-744)	
РЕГИСТРАЦИЯ ВХОДЯЩЕЙ СЛУЖЕБНОЙ КОРРЕСПОНДЕНЦИИ	
Вх. №	2395-6x11
от « 05 » 03	2018 г.

№ 2395-6x11
На № _____ от _____

Управление Россельхознадзора по Самарской области (далее - Управление) в соответствии с указанием Россельхознадзора от 14.02.2018г. № ФС-ЮШ-3/3326 информирует об угрозе возможного распространения на территории Российской Федерации (в том числе Самарской области) карантинного организма – коричнево-мраморного клопа. В настоящее время появление насекомого зафиксировано в двух районах г. Сочи.

Наиболее вероятными путями проникновения коричнево-мраморного клопа являются контейнеры и грузы (особенно растения и растительная продукция, а также промышленные товары и промышленное оборудование), транспортные средства. Биологические особенности этого насекомого позволяют ему акклиматизироваться на территории нашего региона. Вредоносность данного объекта крайне высока, поскольку он питается в т. ч. культурными растениями, произрастающими на территории Самарской области (фрукты, овощи, кукуруза, декоративные растения).

Мраморный клоп получил свое название за оригинальную окраску. Цвет насекомого коричневый, но спинка и голова имеют необычные бежевые «вкрапления», что визуально создает мраморный оттенок. Нижняя сторона тела – белая или бледно-коричневая, иногда с серыми или черными крапинками. Мраморный клоп от близкородственных видов отличается светлыми зонами на усиках-антеннах и характерным черно-белым узором по краю брюшка. На последних двух сегментах усиков – белые полосы. Ноги – коричневые, также с белыми полосами. Изображение коричнево-мраморного клопа и его морфологические особенности указаны в приложении к письму.

Круг питающих растений для мраморного клопа в новых для него условиях обитания довольно широк. Вред, причиняемый мраморным клопом в регионе влажных субтропиков России и Абхазии, особенно заметен на плодовых и овощных культурах: на яблоне и груше образуется некроз, опробковение, под

03750

кожицей – сухая ватообразная ткань, вкус плодов ухудшается, поверхность становится бугристой; на винограде – ягоды не развиваются и опадают; на перце и томатах – в местах прокола развивается гниль плодов; на кукурузе зерновки не развиваются; также страдают все виды цитрусовых, персик, хурма, инжир, фундук; из овощных культур фасоль, огурец; из декоративных – розы.

Для людей мраморный клоп не составляет угрозы, разве что дискомфорт, когда насекомые пытаются найти место зимовки в здании. Не менее неприятной для человека особенностью клопов являются его отпугивающие качества, такие как выделение специальными железами резкого неприятного запаха, напоминающего запах скунса, кинзы или смеси жженой резины с кинзой. Это своего рода защита клопа от других насекомых, птиц и прочих хищников. Тем не менее, выделения клопа могут вызывать аллергические реакции у людей.

Принимая во внимание данные обстоятельства и в целях предотвращения ущерба сельскому хозяйству от завоза на территорию губернии мраморного клопа, Управление просит Вас оказать содействие в информировании юридических лиц, индивидуальных предпринимателей, граждан и прочих заинтересованных лиц через печатные издания округов и районов об опасности и вредоносности данного карантинного объекта для сельского хозяйства области, необходимости предприятия мер по его локализации и предотвращению распространения, а также, в случае выявления насекомых, по внешним признакам схожих с мраморным клопом, сообщить в Управление по телефону: 8(846)335-48-73.

Приложение: 2 л. в 36 экз.

И.о. заместителя руководителя



В.И. Раудин

Halyomorpha halys Stål

Коричнево-мраморный клоп

Распространение:

Европа: Австрия, Венгрия, Германия, Греция, Италия, Лихтенштейн, Румыния, Сербия, Франция, Швейцария.

Азия: Китай, Корея, Тайвань, Япония.

Северная Америка: Канада, США.

Повреждаемые растения:

Мраморный клоп может повреждать практически все плодовые и бахчевые культуры, ягодники, виноградники, декоративные растения, фасоль, сою, кукурузу, декоративные растения, сорную растительность. Насекомое может питаться цветами гибискуса, плодами паслена черного, стеблем целозии, шпинатом, спаржей, стручками фасоли. В общей сложности для этого вида известно более 100 видов растений-хозяев.

Симптомы повреждений:

появление падалицы, характерные проколы листьев и плодов с образованием некротических зон.

Пути распространения: с помощью транспортных средств и с грузами, особенно со строительными конструкциями, растениями (саженцами) и растительной продукцией из зоны его естественного распространения (Китай, Япония, Корея, Тайвань), из зон его недавнего распространения в США и стран Европы (Швейцария, Германия, Франция, Италия и т.д.).

Методы выявления и идентификации:

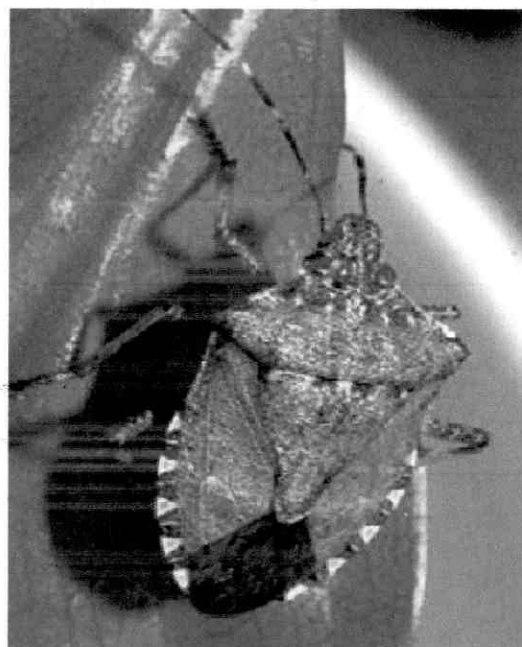
Клопы выявляются визуальным методом.

Взрослые клопы длиной 12-17 мм, коричневатые или сероватые, окраска в целом сильно варьирует. Характерной особенностью является наличие светлых колечек на усиках и чередующихся светлых и темных участков на видимом сверху тонком боковом крае брюшка. Ноги коричневые со слабой беловатой крапчатостью. Запаховые железы расположены на нижней стороне груди между первой и второй парами ног и на верхней стороне брюшка.

Эффективными способами, которые помогают избавиться от мраморного клопа, являются химические обработки различными

использованию.

Обработку плодово-культурных растений от вредителей необходимо проводить ранней весной, когда у насекомых еще слабый иммунитет. Обязательно соблюдать технику безопасности при использовании химикатов. В доме применять химию следует с особой осторожностью, ведь она может навредить детям и домашним животным.



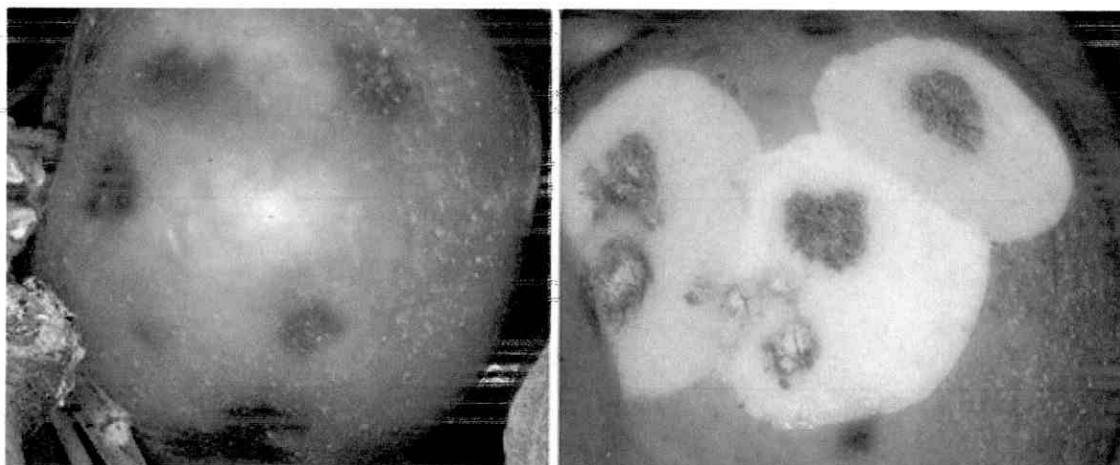
Имаго *H. halys*



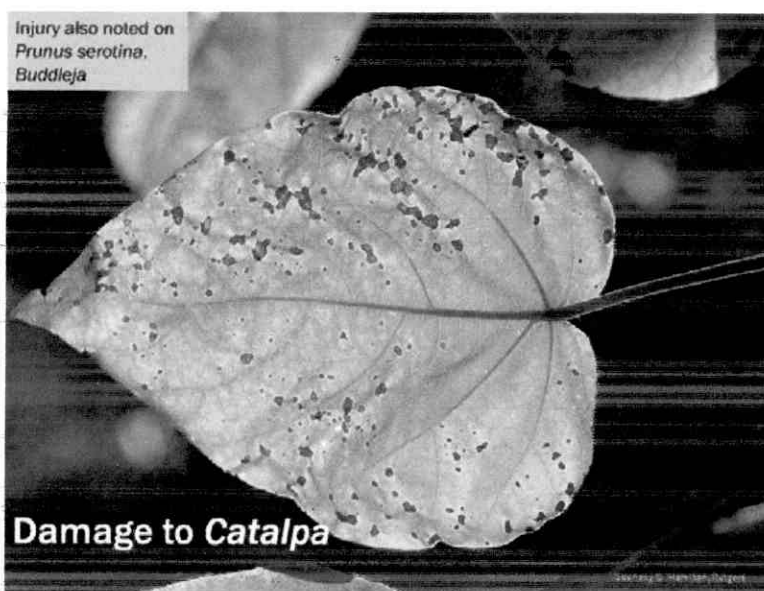
Нимфа *Halyomorpha halys*



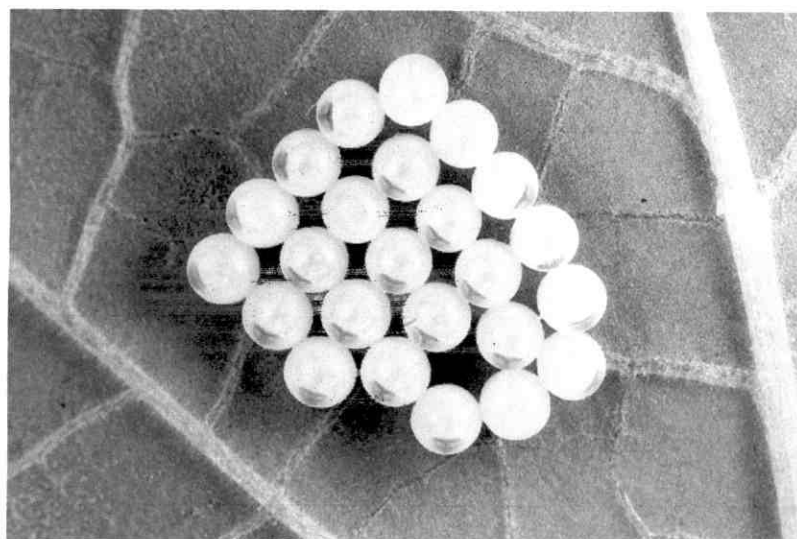
При обнаружении насекомых или признаков их появления необходимо сообщить в Управление Россельхознадзора по Самарской области по телефону: 8(846)335-48-73.



Поврежденные клопом плоды



Характерные проколы клопом листовой пластинки



Кладка яиц *H. Halys*

Информация предоставлена Федеральным государственным бюджетным учреждением «Всероссийский Центр Карантина Растений» (ФГБУ «ВНИИКР»)